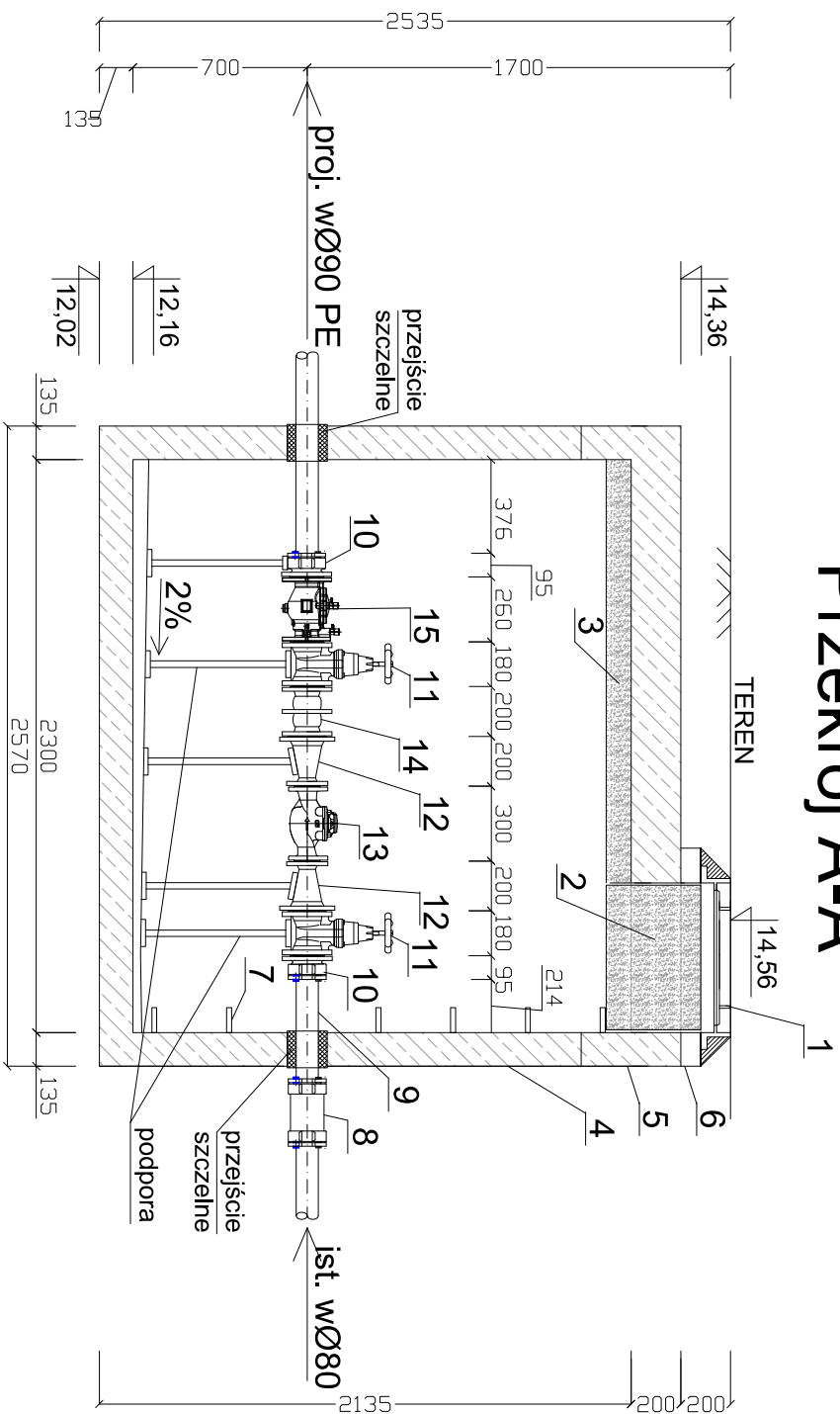


SCHEMAT KOMORY WODOMIERZOWEJ

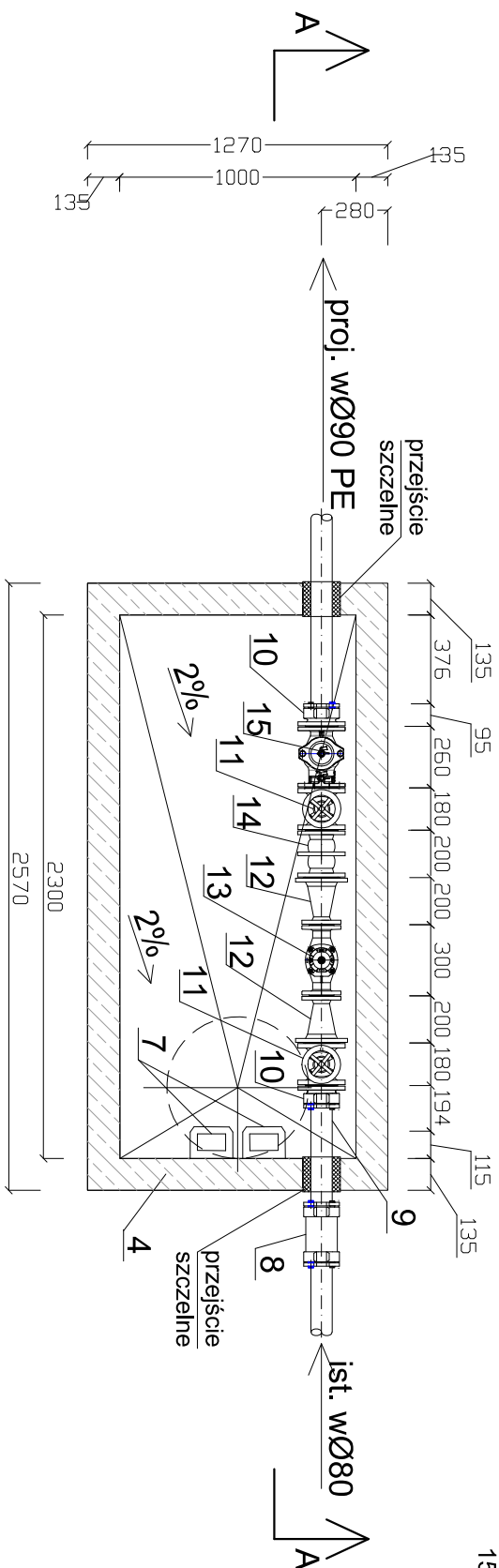
Przekrój A-A



OZNACZENIA:

1. Właz żeliwny
2. Korek styropianowy (ocieplenie włazu) gr min. 30 cm
3. Styropian ekstrudowany gr. 10 cm
4. Komora wodomierzowa żelbetowa o wym. wew. 2,3 m x1,0 m i wys. 2,0 m
5. Płyta przykrywająca o wym.zew. 2,57x1,27 m i gr. 0,2 m
6. Pierścien wyrównawczy
7. Stopnie żlazowe
8. Łącznik do rur stalowych, żeliwnych, PE, PVC, AC z funkcją zabezpieczenia przed przesunięciem DN80
9. Prośka z rur Ø90 PE o dł. ok L=0,6m
10. Połączenie kohnierzowe do rur PE DN80
11. Zasawa kohnierzowa miękouszczelniona DN80 żel.
12. Zwęzka dwukohnierzowa DN80/DN50 żel.,
13. Wodomierz DN50 klasy C o przepływie q=15,0 m3/h
14. Kohnierzowy kompensator montażowo-demontażowy DN80 żel.
15. Zawór antyskażeniowy typu EA DN 80 kol.

Rzut



82-200 Starogard Gdański, ul. Gryfa Pomorskiego 11A NP 552-207-4854 REGON 363283742 tel. 606 839 906 e-mail: resanit@onet.pl		"RESANIT" Projekty i Nadzór Reginia Plaskowska	
TYTUŁ OPERACJONALNA			
Remont przyłącza wody wraz z montażem studni wodomierzowej dla potrzeb budynku Starostwa Powiatowego w Puszczu Gdański			
ADRES			
dz. nr 93/40 ul. Wojska Polskiego 16; 83-000 Puszcz Gdański			
NAZWA PRZEDSIĘWZIĘCIA			
Komora wodomierzowa			
PROJEKTOWAŁ		PODPIŚ	
mgr inż. Reginia Plaskowska upr. nr POM/0237/PWOS/09			
DATA	BRANŻA	SKALA	RYS. NR
02/2016	sanitarna	-----	S04